

מרחב דרום תחום מיפוי ומדידות
 ישוב : ירוחם
 גושים : ראה פירוט בטבלה
 חלקות : ראה פירוט בטבלה
 מגרשים : ראה פירוט בטבלה

שטח העסקה : 20.517 דונם

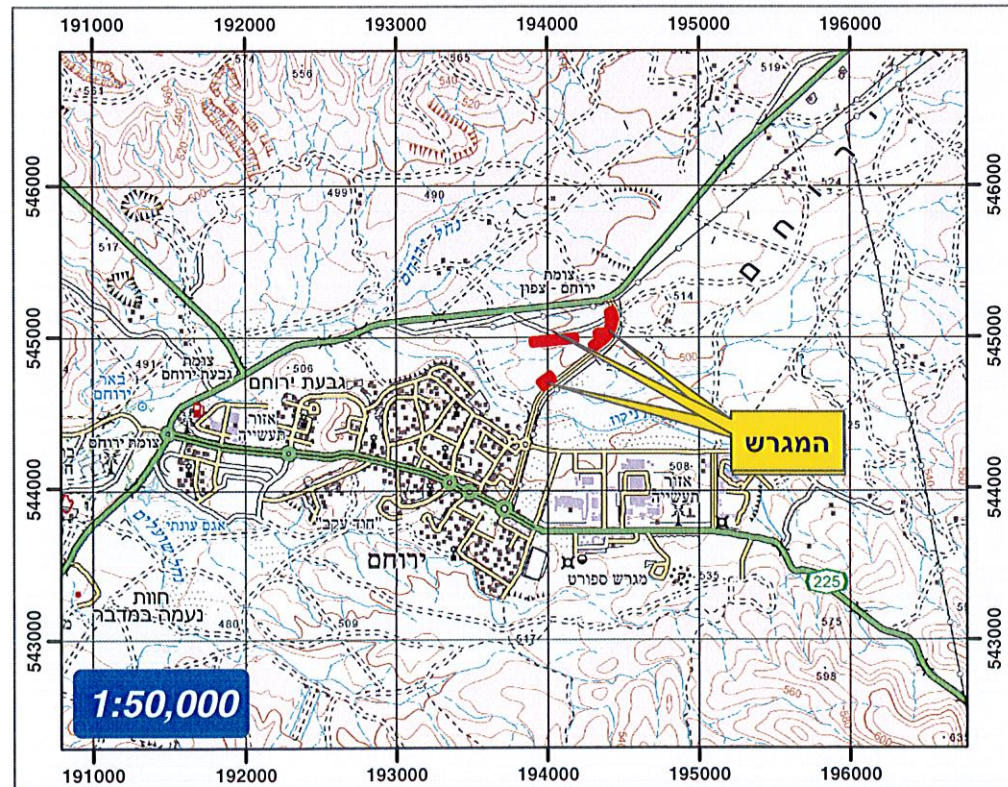
שטח בדונם	יעוד	מגרש	תוכנית
1.275	מגורים ב עם חזית מסחרית	בשלמות 2001	612-0434084
1.275		בשלמות 2002	
1.275		בשלמות 2003	
1.275		בשלמות 2004	
0.900		בשלמות 2005	
3.874	מגורים ב	בשלמות 2011	
3.081		בשלמות 2012	
2.748		בשלמות 2013	
1.114		בשלמות 2014	
3.700		בשלמות 657	

ארכיטקט פוקס
 מרכז מיפוי ומדידות
 מרחב עסקי דרום
 רשות מקרקעי ישראל

שטח ומיקום המגרש
 עשוי/עלול להשתנות עקב
 ביצוע החלוקה והרישום

אניל דניני
 מודד מרחב עסקי דרום
 רשות מקרקעי ישראל

שטח בדונם	חלקות	חלקה	גוש
0.127	בחלק	35	39266
0.255	בשלמות	36	
0.255	בשלמות	37	
0.255	בשלמות	38	
0.255	בשלמות	39	
0.125	בחלק	40	
0.105	בחלק	47	
0.222	בשלמות	48	
0.230	בשלמות	49	
2.580	בחלק	50	
2.140	בחלק	51	
0.415	בחלק	52	
0.635	בחלק	56	
0.084	בחלק	57	
0.096	בשלמות	57	
0.096	בשלמות	57	
0.759	בחלק	59	
0.125	בחלק	60	
0.053	בחלק	33	
0.105	בחלק	34	
0.105	בחלק	43	
0.255	בשלמות	46	
0.255	בשלמות	55	
0.020	בחלק	59	
0.034	בשלמות	60	
0.025	בשלמות	61	



תשריט זה הוכן ע"י הזמנה ממחלקת שיווק ופדיון
 מטרת התרשים: מכרז

הערות:
 1. התשריט מבוסס על מפת גוש רשום
 התשריט מבוסס על תכנית בנין ערים מס' 612-0434084
 התשריט מבוסס על _____
 של מודד _____
 מתאריך _____

2. התשריט הוכן ע"י ארכיטקט פוקס בתאריך 21/10/2021
 נבדק ע"י דידי אייל בתאריך 21/10/2021

מס' עבודה _____

מקרא

80007215 מגרשים לשיווק	[Blue box]
תחנת השנאה	[Red lightning bolt]
מגורים א	[Yellow box]
מגורים ב	[Orange box]
מסחר	[Light blue box]
מבנים ומוסדות ציבור	[Light orange box]
שטח ציבורי פתוח	[Light green box]
דרך מאושרת	[Light blue box]
דרך מוצעת	[Red box]
דרך משולבת	[Red and yellow striped box]
שביל	[Green box]

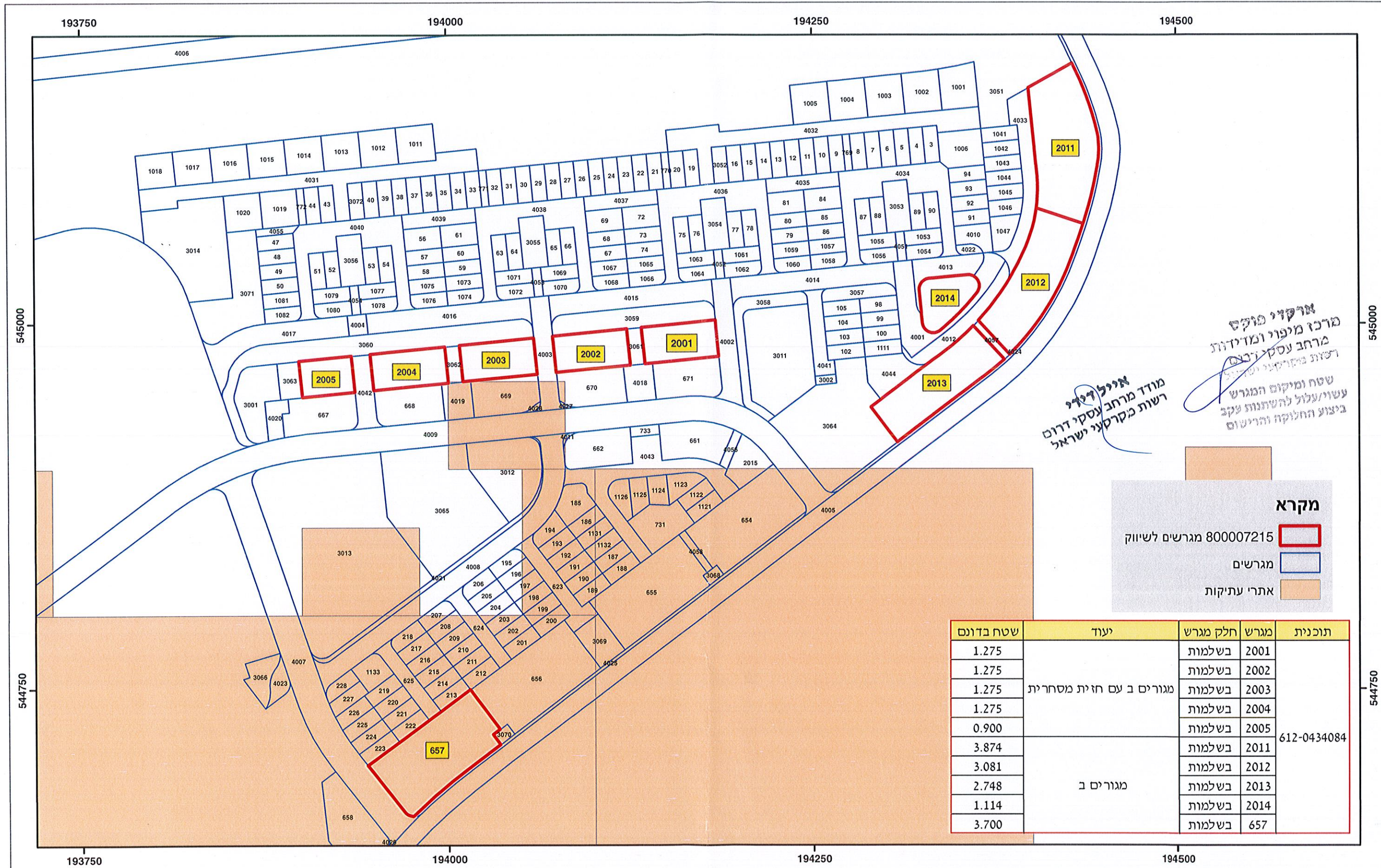
שטח בדונם	חלקות	חלקה	גוש
0.255	בשלמות	62	39972
0.255	בשלמות	63	
0.127	בחלק	64	
0.127	בחלק	71	
0.255	בשלמות	72	
0.255	בשלמות	73	
0.255	בשלמות	74	
0.255	בשלמות	75	
0.127	בחלק	76	
0.127	בחלק	80	
0.127	בחלק	84	
0.255	בשלמות	85	
0.255	בשלמות	86	
0.255	בשלמות	87	
0.255	בשלמות	88	
0.127	בחלק	89	
3.699	בשלמות	47	39976



800007215
גליון 2



ירוחם - שכ' האירוסים, מתחם 51234 לבניית 152 יח"ד + מסחר



אנייל דלדי
מודד מרחב עסקי דרום
רשות בקרקעי ישראל

אורקדי פוקס
מרכז מיפוי ומדידות
מרחב עסקי דרום
רשות בקרקעי ישראל

שטח ומיקום המגרש
עשוי/עלול להשתנות עקב
ביצוע החלוקה והרישום

מקרא

800007215 מגרשים לשיווק	
מגרשים	
אתרי עתיקות	

שטח בדונם	יעוד	חלק מגרש	מגרש	תוכנית
1.275	מגורים ב עם חזית מסחרית	בשלמות	2001	612-0434084
1.275		בשלמות	2002	
1.275		בשלמות	2003	
1.275		בשלמות	2004	
0.900		בשלמות	2005	
3.874	מגורים ב	בשלמות	2011	
3.081		בשלמות	2012	
2.748		בשלמות	2013	
1.114		בשלמות	2014	
3.700		בשלמות	657	

1:2,500