

רשות מקרקעי ישראל
 מרחב תל אביב
 תחום מיפוי ומדידות

פרטים כלליים

מחוז:	תל אביב	מגרש:	209
ישוב:	תל אביב-יפו	ת.ב.ע.ת.מל/תמל:	1038
נפה:	תל אביב-יפו	מנה מידה:	1:250
מסרת התשרים:	שיזוק		

טבלת שטחים

גוש	חלקה	חזקות	מגרש	שטח דימ
6177	239, 237, 232	חלקי	209	3.990

הערות

- מסרת המדידה שיזוק.
- המדידה בוצעה כאמצעות מד-טווח אלקטרוני.
- המדידה נעשתה לרשות קואורדינטות ארצית בגובה 83951.
- אני מאשר בזה כי מסה זו היא תעודת נכס של הרמטכ"ל והסומרת שרבותה על סמך המדידה שהתבצעה ביום 17.03.2022 ושורטובה התמים ביום 30.03.22 וכי כל הפרטים שצוינו נכונים.

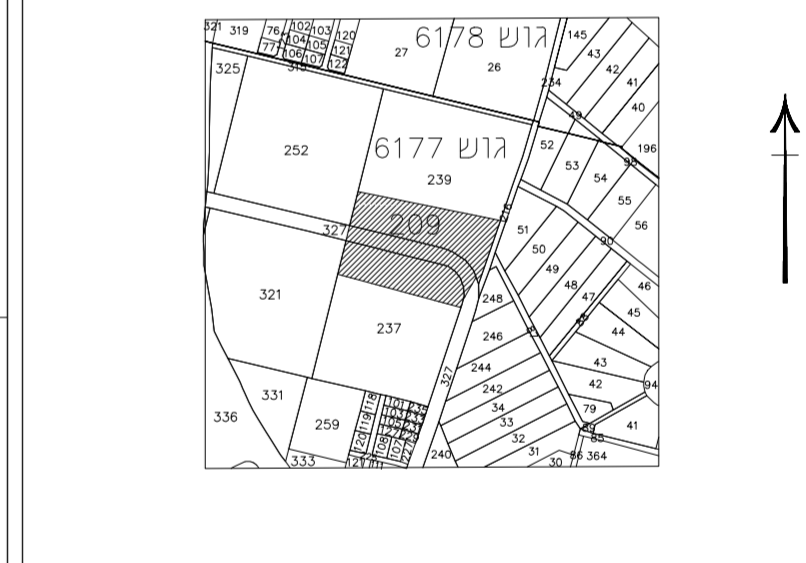
פרטי מפה
 נמדדות בקנה: 83951BA

LOT 209

POINT	EASTING	NORTHING	DESCRIPTION
264X	184857.44	662599.33	
265X	184857.37	662606.86	
140X	184857.20	662616.93	
149X	184875.68	662614.66	
148X	184845.03	662598.22	
277X	184932.23	662563.23	
276X	184928.45	662551.92	
296X	184856.82	662568.48	
295X	184857.21	662579.00	

פרטי המודד והחתימה
 לא לצרכי רישום
 משה פוגל 577
 23.02.22
 מודד ומסמך מס' רישום תאריך חתימה

תרשים סביבה מנה מידה 1:2500



גבולות המגרש נקבעו בהתאם לתב"ע תמל/1038 באופן גבולות סופיים יקבעו עם קבלת "כשרה לרשום" לתצ"ר

מקרא
 209-מספר מגרש
 327-מספר חלקה